

16 févr. 2012

PORTES OUTILS EN COL DE CYGNE

DESCRIPTION

Porte outil en col de cygne, pour ensemble au standard « tourelle épaisse »

Existe en trois tailles : **B, C & E**

Livable avec **sélecteur embarqué**

OPTION :
Sélecteur embarqué

Porte poinçon au standard
« tourelle épaisse »

Rondelle de remontée avec
ressorts précontraints

Chemise nitrurée

Clavette d'indexage du
porte poinçon

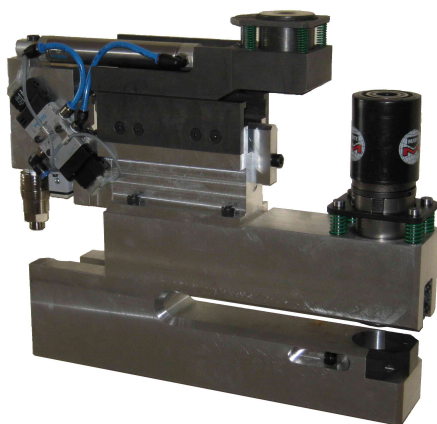
Matrice

Queue étroite pour
imbrication

OPTION :
Sélecteur embarqué

Demi-coquille de blocage
matrice avec clavette
intégrée, pour indexage
précis.

POSTE E



POSTE B



POSTE C

16 févr. 2012

POSTE B

DESCRIPTION

Porte outil en col de cygne, pour poste B

Livrable avec **sélecteur embarqué**

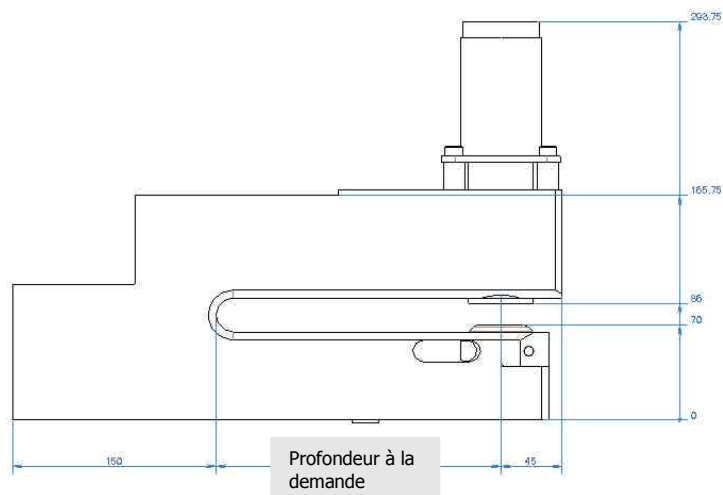
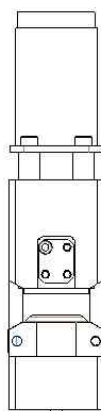
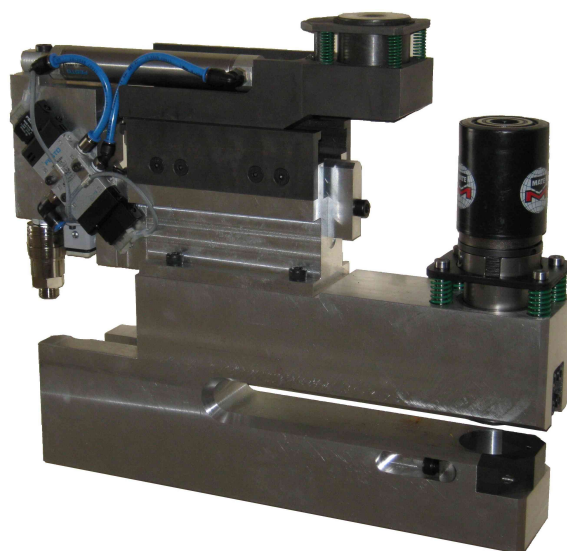
Le col de cygne, en FORTAL offre robustesse et légèreté.

Évacuation des déchets par le bas

Mise en références par goupilles ou clavettes

Les pièces clés sont nitrurées :

- Chemise
- Clavette porte poinçon
- Demi bague de serrage matrice



POSTE C

DESCRIPTION

Porte outil en col de cygne, pour poste C

Livrable avec **sélecteur embarqué**

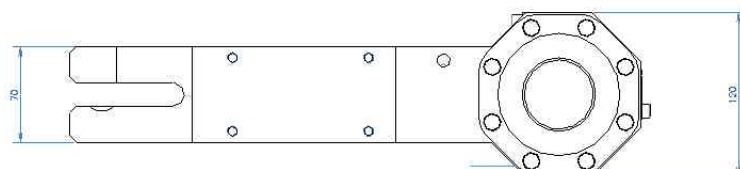
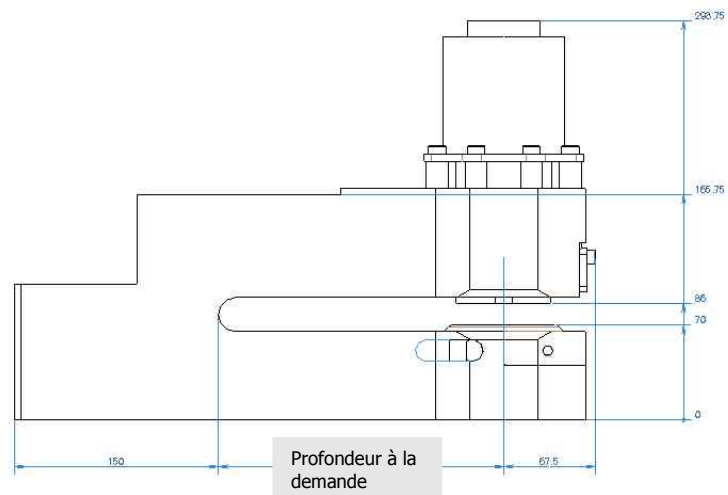
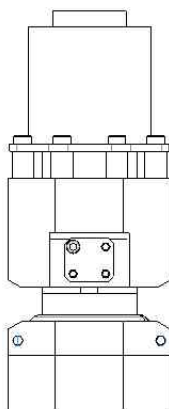
Le col de cygne, en FORTAL offre robustesse et légèreté.

Évacuation des déchets par le bas

Mise en références par goupilles ou clavettes

Les pièces clés sont nitrurées :

- Chemise
- Clavette porte poinçon
- Demi bague de serrage matrice



POSTE E

DESCRIPTION

Porte outil en col de cygne, pour poste E

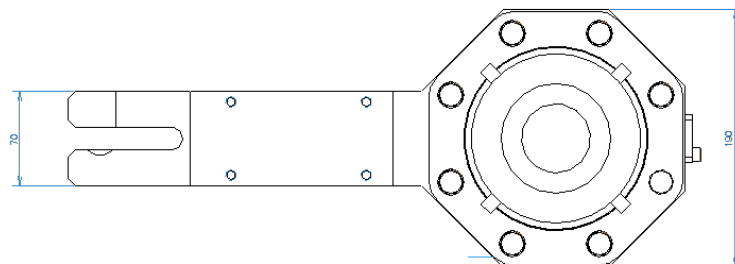
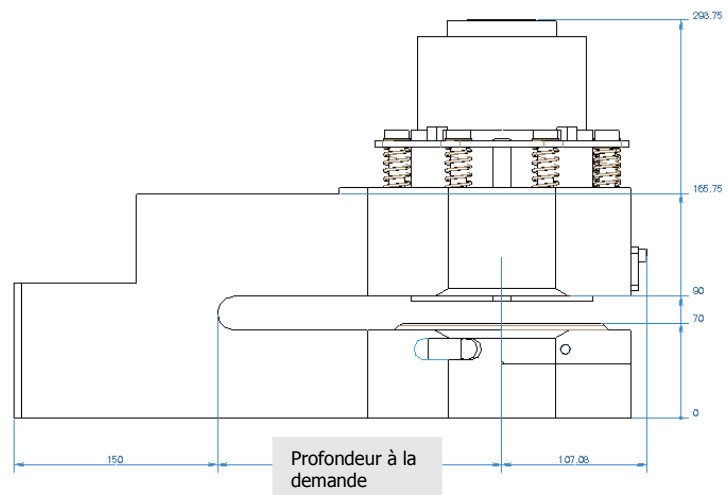
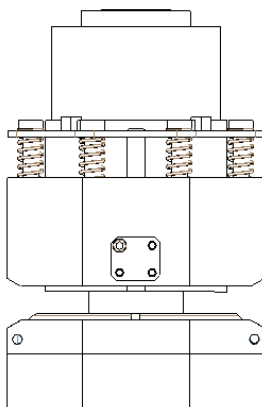
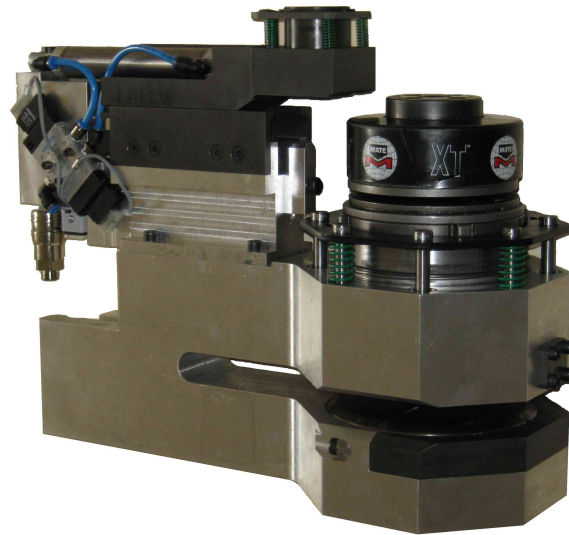
Livrable avec **sélecteur embarqué**

LE col de cygne en FORTAL offre robustesse et légèreté

Mise en références par goupilles ou clavettes

Les pièces clefs sont nitrurées :

- Chemise
- Clavette porte poinçon
- Demi bague de serrage matrice



16 févr. 2012

SELECTEUR SR240

CARACTERISTIQUES STANDARD

Sélecteur automatique pour portes outil en col de cygne BSB

Commun aux postes B,C & E

Pièces de frottement nitrurées

Alimentation en air comprimé par raccord rapide, sous une pression min de 6 bar

Connecteur pour branchement rapide:

- Commande du distributeur
- Fins de course AV et AR

Cadence max = 240 c/min (200° d'angle d'avance min)

